



Neue onkologische Station für Kinder

ERTÜCHTIGUNG UND AUFWERTUNG DER ALTEN
KINDERSTATION IN EINE NEUE ABTEILUNG DER
HÄMATOONKOLOGISCHEN BETREUUNG FÜR KINDER
VON 0 BIS 14 JAHREN

Welches Ziel erfüllt es?

Ein eigener Bereich für Onkologie- und Hämatologie-Patienten (Kinder mit Krebs- und Blutkrebserkrankungen) wird dazu beitragen, die Behandlungszeiten zu verkürzen; ein geschützter und abgeschlossener Bereich ermöglicht es, dass die Patienten spielen können, während sie warten, ohne das Risiko einer Ansteckung mit anderen Erkrankungen; Verbesserung der Zusammenarbeit zwischen unserem medizinischen Personal und den Ehrenamtlichen in der Ausgabe von Verbrauchsmaterialien und Medikamenten; bessere Zuordnung für die medizinische Versorgung und mehrere andere Vorteile für Patienten und ihre Familien.

Das benötigte Budget zur Deckung der Kosten der Inbetriebnahme beträgt:

Baumaßnahmen: 34.800 EUR / Mobiliar und medizinische Ausstattung: 28.200 EUR / GESAMT 63.000 EUR

Der medizinische Bereich umfasst
Sprechzimmer, Behandlungsraum, Ruheraum,
Tagesklinik, Pflegestützpunkt, Bereich für
mikroskopische Auswertungen,
Psychologiezimmer, Arztzimmer und Toiletten

Der Verwaltungsbereich umfasst die
Patientenkartei, die
Medikamentenausgabe, das Archiv und
Personaltoiletten

Der Sozialbereich umfasst einen
Aufenthaltsbereich für Eltern mit
kleiner Küche, Spielbereich für
Kinder und Toiletten

Kontoinhaber: Centro Argentino de Franken e.V.
Deutsche Bank Erlangen IBAN: DE57760700240762202000 BIC: DEUTDEDB760
Verwendungszweck: "Fundación María Cecilia"



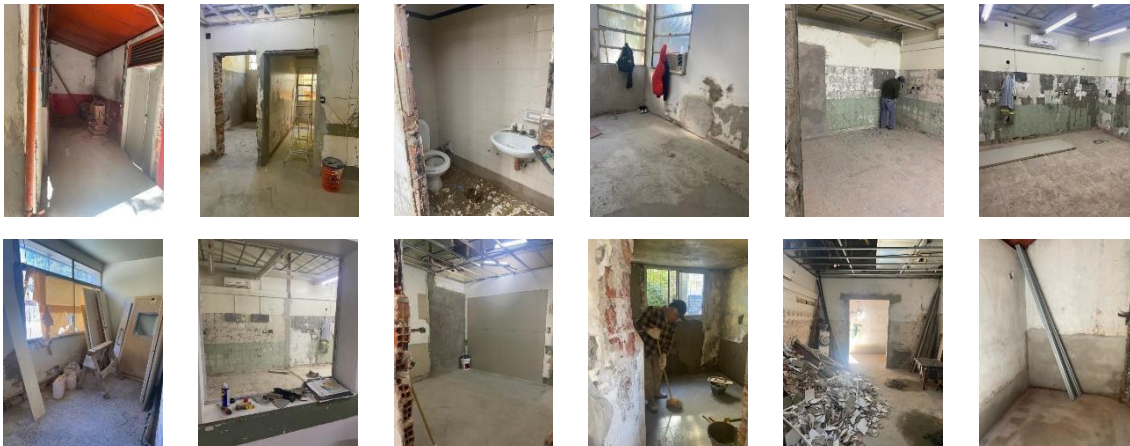
Da die Stiftung über die für die Durchführung der Arbeiten erforderlichen personellen und logistischen Ressourcen verfügt, wurde beschlossen, die Arbeiten unter eigener Verwaltung durchzuführen. Dies ermöglicht es, die Baukosten zu minimieren, indem die erforderlichen Arbeits- und Materialverträge zeitgerecht abgeschlossen werden. Die Überwachung der Arbeiten obliegt dem staatlichen Ausschuss für öffentliche Bauten in Zusammenarbeit mit Fachleuten der Stiftung.

ZEICHNUNG DER BAU

MEDIZINISCHERBEREICH	92 m2
VERWALTUNGSBEREICH	39 m2
SOZIALBEREICH	53 m2



BAUSTATUS AM 15. MÄRZ 2022



Kontoinhaber: Centro Argentino de Franken e.V.
Deutsche Bank Erlangen IBAN: DE57760700240762202000 BIC: DEUTDEDB760
Verwendungszweck: "Fundación María Cecilia"